

# DSC 공유대학 캐릭터 스타일 가이드

# 기획의도

'모링이'는 대전·세종·충남 지역 모빌리티 인재 양성을 위한 <DSC 공유대학>의 메시지와 가치를 효과적으로 전달하고 홍보하기 위한 대표 캐릭터로 기획되었습니다.

모링이(Moring-e)의 네이밍은 이동수단을 뜻하는 'Mobility'의 'Mo', 바퀴 등 둥그런 원형을 뜻하는 'Ring', 전기자동차를 뜻하는 'Electric car'의 'E'를 따온 합성어로, 핵심산업인 미래 모빌리티를 상징합니다.

세 지역을 관통하는 '금강'에 서식중인 남생이를 모티브로 디자인되었으며, '모빌리티'와 '금강'을 키워드로 학생들에게 더욱 친근감 있게 다가갈 수 있는 친숙하고 귀여운 형태 & 스토리로 제작되었습니다.

# CHARACTER STORY

캐릭터 스토리



## Moring-e 모링이

**“원하는 곳은 어디든 갈 수 있어!” 금강 최고의 브레인 남생이**

금강에서 태어난 작고 귀여운 남생이 모링이는 가고싶은 곳도, 하고싶은 것도 많습니다. 타고난 집중력과 꼼꼼함으로 무엇이든 척척 만들어내고 빠르게 배우는 능력이 있어, 금강 친구들을 위해 조금 더 빠르고 효율적인 이동 수단과 서비스를 개발하는데 매진합니다. 여러가지 문제들을 해결하게 되면서 친구들 사이에서는 세상에서 제일 빠른 남생이로 통합니다. 세상 모든 것에 사랑과 호기심이 넘치는 따뜻한 감성을 가져 아름다운 자연을 사랑하고, 새로운 기술을 습득해 친구들에게 알려주는 것이 모링이의 취미이자 특기입니다. 모빌리티 기술을 통해 세상을 이롭게 하고 싶은 큰 꿈을 가지고 있습니다.

#천연기념물

#남생이

#얼리어답터

#금강의브레인

#세상에서제일빠른남생이

# COLOR GUIDE

## 캐릭터 색상



1. Body  
CMYK 25/0/35/0  
RGB #b9ecb9  
Pantone 352C

2. Body(Pattern,Wrinkle)  
CMYK 33/0/43/0  
RGB #a3e5a8  
Pantone 353C

3. Eyelid  
CMYK 52/0/52/0  
RGB #74cea1  
Pantone 2413C

4. Cheek  
CMYK 10/0/20/0  
RGB #e0fcd2  
Pantone 351C

5. Nail  
CMYK 73/5/65/0  
RGB #41b27e  
Pantone 2416C

6. Eyeball  
CMYK 55/70/80/73  
RGB #321e0f  
Pantone 476C

7. Eyelight  
CMYK 40/60/90/60  
RGB #594022  
Pantone 4645C

8. Scarf,Logo  
CMYK 94/76/14/0  
RGB #215394  
Pantone 294C

9. Mouth  
CMYK 10/100/100/3  
RGB #dc1b1e  
Pantone 485C

10. Tongue  
CMYK 0/70/55/0  
RGB #ff6862  
Pantone 2031C

11. Belly  
CMYK 0/0/10/0  
RGB #ffffea  
Pantone 7506C

12. Shell(Dark)  
CMYK 60/0/5/0  
RGB #49c9ec  
Pantone 298C

13. Shell(Bright)  
CMYK 45/0/3/0  
RGB #7ed3eb  
Pantone 305C

# TURN AROUND

턴어라운드



**FACIAL**  
표정



기본



기쁨



부끄



화남



놀람



슬픔

**POSE**  
응용동작



성장 1



성장 2



성장 3

**POSE**  
응용동작



프로펠러 모자



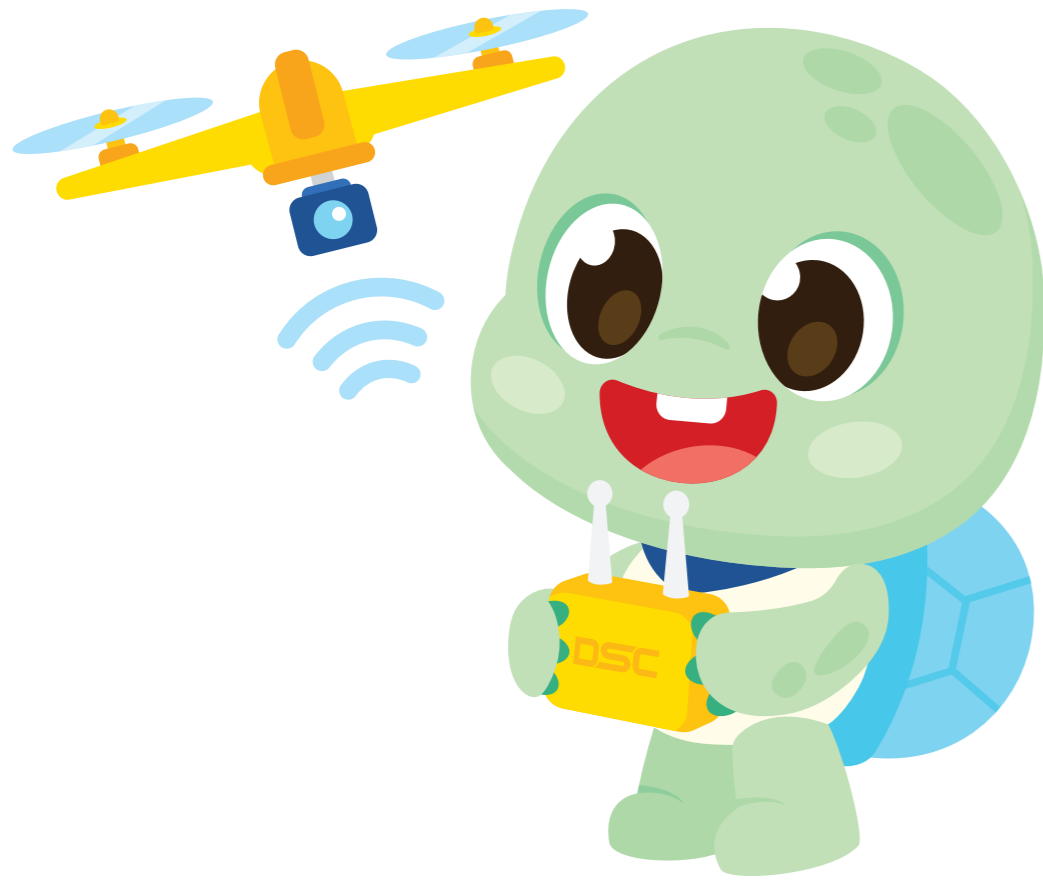
바닷속 헤엄



마일리지 적립



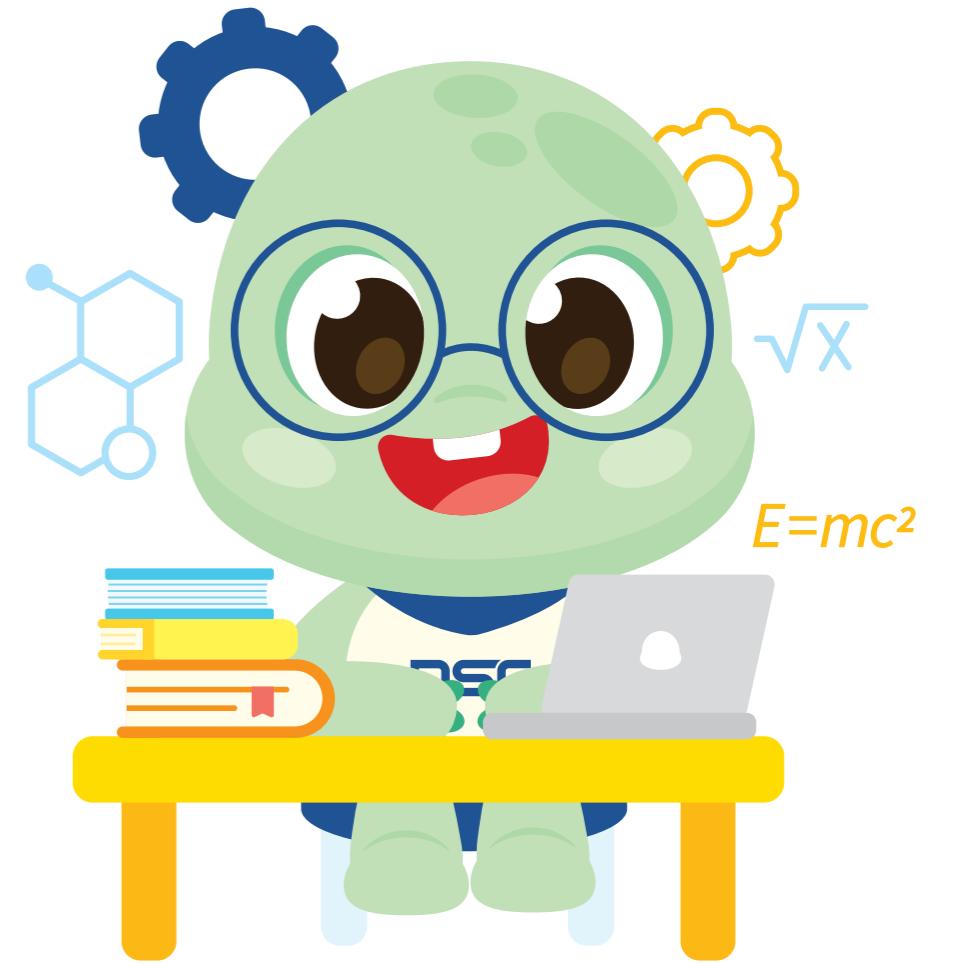
POSE  
응용동작



드론 조작



컴퓨터 조작(코딩)



공부

**POSE**  
응용동작



1인용 자동차 탑승



자동차 제작

**POSE**  
응용동작



항공(UAM) 탑승



선박 탑승

**POSE**  
응용동작



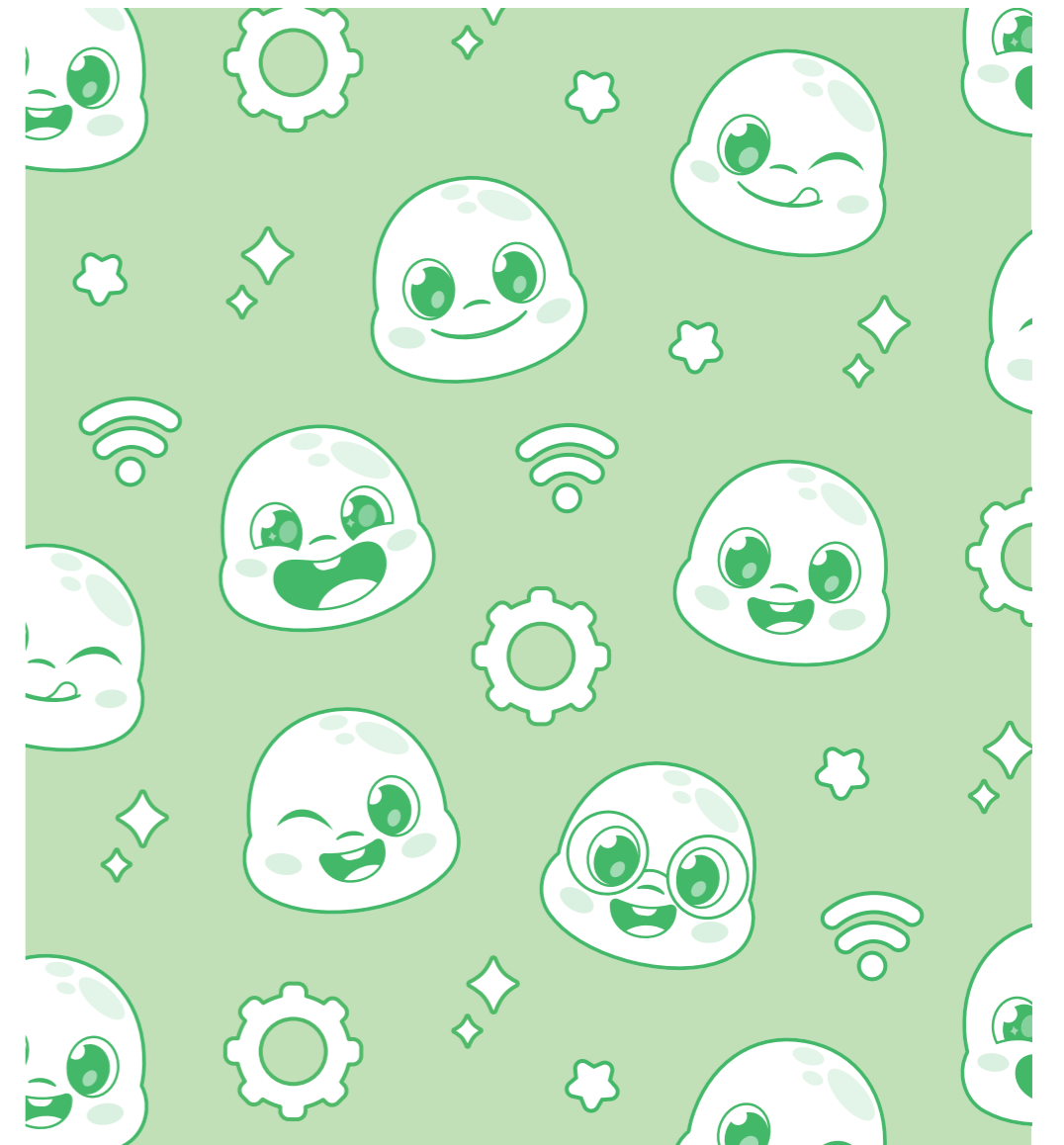
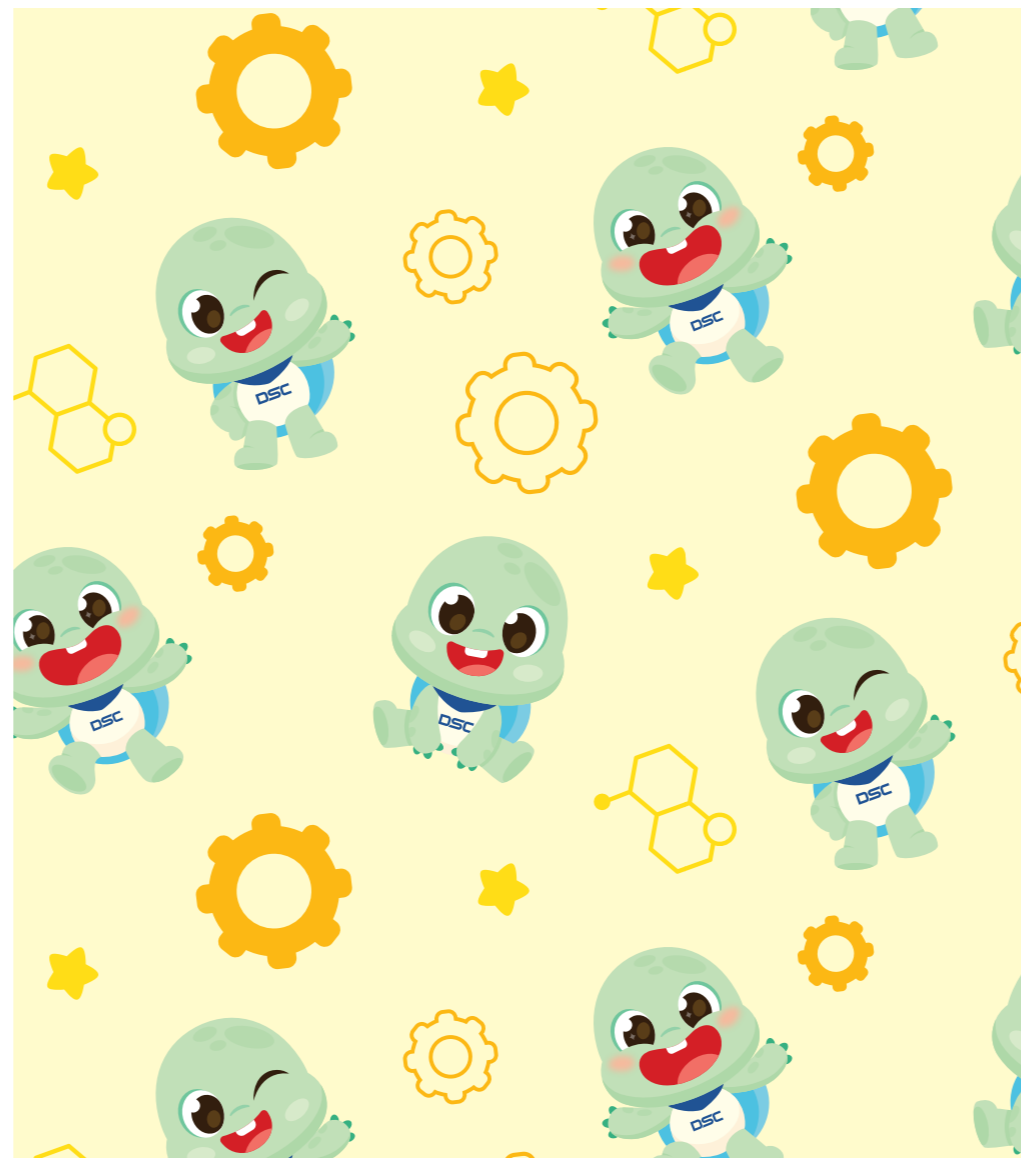
전기 킥보드 탑승



공동체, 연대

# PATTERN

패턴



# DOs & DON'Ts

기본규칙



캐릭터의 인상이 어색해보일 수 있으므로, 임의로 반전해서 사용 불가합니다.

# DOs & DON'Ts

기본규칙



캐릭터의 요소를 임의로 삭제하는 것은 불가합니다.

# DOs & DON'Ts

## 기본규칙



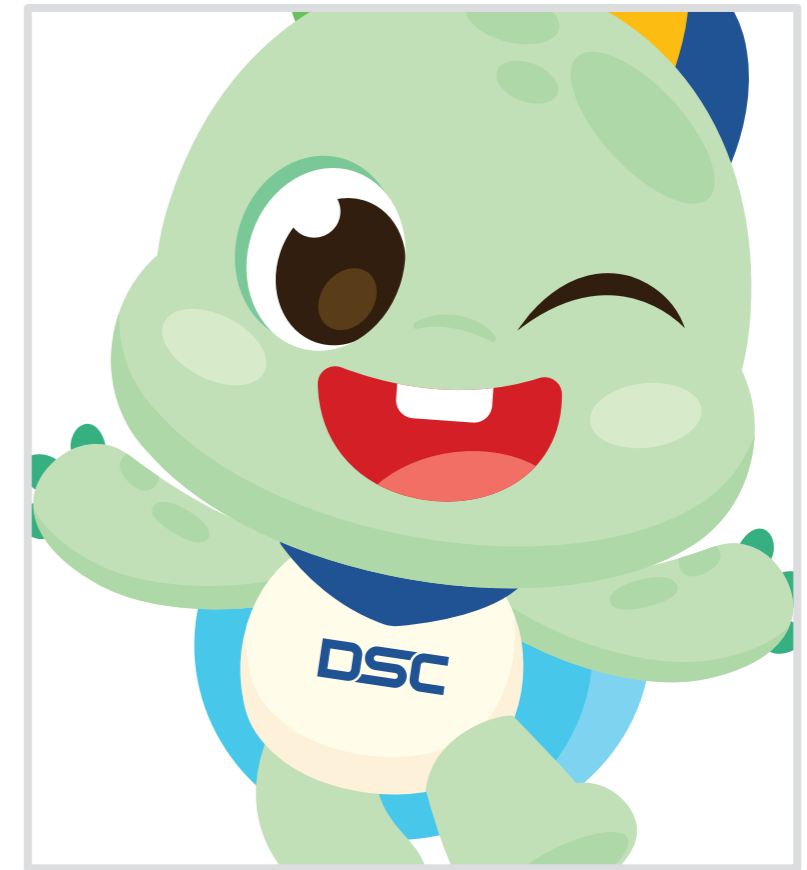
캐릭터의 비율을 임의로 변형할 수 없습니다. 확대/축소시 반드시 기존 비율 유지해 조정되어야합니다.

(크기 조절 창에서 '균일' 옵션으로만 조정 가능 / '비균일' 옵션으로 조정 불가능)



# DOs & DON'Ts

## 기본규칙



캐릭터를 크롭해 사용할 경우, 몸/얼굴/로고 등이 애매하게 잘리지 않도록 사용되어야합니다.

# DOs & DON'Ts

기본규칙



한 장면에 캐릭터를 중복 사용하는 것은 불가합니다.(패턴 그래픽 제외)

## ■ DOs & DON'Ts

기본규칙

**CMYK**  
(오프라인용)

**RGB**  
(온라인용)

본 가이드는 CMYK와 RGB 두 버전으로 나누어져 있으므로, 사용 목적에 따라 적합한 가이드를 선택해서 활용해야 합니다.

(CMYK = 인쇄물, 제품 등 오프라인 사용 목적 / RGB = 온라인 업로드 사용 목적)

반대로 사용될 경우, 컬러값이 소숫점으로 깨지는 등 색감이 칙칙하게 구현될 수 있습니다.